



เอกสารแบบ 17

เอกสารตรวจสอบเสถียรภาพหน้าเหมือง

วันที่ 25 เดือนพฤศจิกายน พศ.2568

เรื่อง ขอส่งรายงานการตรวจรับรองความปลอดภัยและเสถียรภาพความมั่นคงบริเวณพื้นที่หน้าเหมือง

สำหรับประทานบัตรที่ 33284/15927 ชนิดแร่ หินอุตสาหกรรมชนิดหินปูน เพื่อทำปูนขาว

เรียน สำนักงานอุตสาหกรรมพื้นฐานและการเหมืองแร่ เขต 6 นครราชสีมา

สิ่งที่ส่งมาด้วย

1.หนังสือจากสำนักงานอุตสาหกรรมพื้นฐานและการเหมืองแร่ เขต 6 นครราชสีมา ที่ อก 0516/ อ 994

เรื่องให้ตรวจสอบรับรองความปลอดภัยและเพิ่มความระมัดระวังอุบัติเหตุจากการทำเหมือง

2.รายงานการตรวจรับรองความปลอดภัยและเสถียรภาพความมั่นคงบริเวณพื้นที่หน้าเหมือง

ตามที่ได้รับหนังสือที่ อก 0516/ อ.994 จากสำนักงานอุตสาหกรรมพื้นฐานและการเหมืองแร่ เขต 6 นครราชสีมา แจ้งให้ทำการตรวจรับรองความปลอดภัยและเสถียรภาพความมั่นคงบริเวณพื้นที่หน้าเหมือง ดังสิ่งที่ส่งมาด้วย 1 นั้น

บัดนี้ ทางบริษัทและวิศวกรควบคุม ได้ตรวจสอบและจัดทำรายงานการตรวจรับรองความปลอดภัยและเสถียรภาพความมั่นคงบริเวณพื้นที่หน้าเหมือง ในพื้นที่ประทานบัตรที่ 33284/15927 ชนิดแร่ หินอุตสาหกรรมชนิดหินปูน เพื่อทำปูนขาว ตั้งอยู่ที่ ตำบลหน้าพระลาน อำเภอเฉลิมพระเกียรติ จังหวัดสระบุรี ดังสิ่งที่ส่งมาด้วย 2 ซึ่งผลการตรวจสอบพบว่า พื้นที่หน้าเหมืองมีความปลอดภัยและมีเสถียรภาพมั่นคงดี

เรียนมาเพื่อโปรดพิจารณา



S.SILATHONG
SARABURI CO.,LTD.
บริษัท ส.ศิลาทอง สระบุรี จำกัด

ลงชื่อ

(.....)

ผู้มีอำนาจลงนาม

ด่วน

ที่ อภ ๐๕๑๖/๐๔๙๕



สำนักงานอุตสาหกรรมพื้นฐานและการเหมืองแร่
เขต ๖ นครราชสีมา
๑๘๑๘ อาคารเฉลิมพระเกียรติหอการค้า ชั้น ๕
ถนนสุรนารายณ์ ตำบลในเมือง
อำเภอเมือง จังหวัดนครราชสีมา ๓๐๐๐๐

๒๕ ตุลาคม ๒๕๖๘

เรื่อง ให้ตรวจสอบรับรองความปลอดภัยและเพิ่มความระมัดระวังอุบัติเหตุที่อาจเกิดขึ้นจากการทำเหมือง
เรียน กรรมการผู้จัดการ บริษัท ส.ศิลาทองสระบุรี จำกัด

ด้วยในช่วงระยะเวลาที่ผ่านมาได้เกิดฝนตกหนักในหลายพื้นที่ ทำให้เกิดความเสียหาย
ด้านเสถียรภาพหน้าเหมืองอันเนื่องมาจากปริมาณน้ำฝนที่ตกสะสม ส่งผลต่อสภาพดินและหินบริเวณ
หน้าเหมือง ซึ่งอาจเป็นเหตุให้การประกอบกิจการทำเหมืองเกิดความเสี่ยงด้านความปลอดภัยในการปฏิบัติงาน
การผลิตแร่และขนส่งแร่ได้

ในการนี้ สำนักงานอุตสาหกรรมพื้นฐานและการเหมืองแร่ เขต ๖ นครราชสีมา จึงขอให้ท่าน
เพิ่มความระมัดระวังในการทำเหมือง หากมีฝนตกหนักต่อเนื่องเป็นระยะเวลานาน โดยเฉพาะบริเวณพื้นที่
หน้าเหมืองที่มีลักษณะโครงสร้างทางธรณีวิทยาเป็นชั้นดินแทรกสลับชั้นหิน หรือชั้นหินที่มีทิศทางแนวเทเอียง
(Dip direction) ลงสู่พื้นที่หน้าเหมือง

ทั้งนี้ ขอให้ท่านร่วมกับวิศวกรควบคุมประจำเหมืองตรวจสอบรับรองความปลอดภัยและ
เสถียรภาพความมั่นคงบริเวณพื้นที่หน้าเหมือง และแจ้งให้สำนักงานอุตสาหกรรมพื้นฐานและการเหมืองแร่
เขต ๖ นครราชสีมา ทราบภายในสามสิบวันนับตั้งแต่วันที่ได้รับแจ้ง

จึงเรียนมาเพื่อทราบและถือปฏิบัติโดยเคร่งครัด

ขอแสดงความนับถือ

วิศวกรเหมืองแร่ชำนาญการพิเศษ ปฏิบัติหน้าที่แทนผู้อำนวยการ
สำนักงานอุตสาหกรรมพื้นฐานและการเหมืองแร่ เขต ๖ นครราชสีมา

ndh



S.SILATHONG
SARABURI CO., LTD.
บริษัท ส.ศิลาทอง สระบุรี จำกัด

รายงานการตรวจรับรองความปลอดภัยและเสถียรภาพความมั่นคงบริเวณพื้นที่หน้าเหมือง

ประทานบัตรเลขที่ 33284/15927 ชนิดแร่ หินอุตสาหกรรมชนิดหินปูนเพื่ออุตสาหกรรมอื่นๆ (ทำปูนขาว)

บริษัท ส.ศิลาทอง สระบุรี จำกัด

วันที่ตรวจสอบ 18 พย. 2568

พื้นที่/ลักษณะงานที่ตรวจสอบ	สิ่งที่สังเกตได้		รายละเอียดเพิ่มเติม
	ใช่	ไม่ใช่	
1. สภาพผนังบ่อเหมืองโดยรวม			
1.1 พบว่ามี การทรุดตัวบริเวณพื้นด้านบนสุดของบ่อเหมือง/ชั้นบันได		✓	
1.2 พบว่ามี รอยแตกกว้างใหญ่ๆ ในพื้นที่หน้าตัด ของผนังบ่อโดยรอบบ่อเหมือง		✓	
1.3 พบว่ามี ว่างน้ำไหลออกมาอย่างต่อเนื่อง ตามผนังบ่อโดยรอบ		✓	
1.4 พบว่ามี ว่างน้ำขนาดใหญ่สะสมตัว บริเวณหน้าผา ด้านบนสุดของบ่อเหมือง		✓	
1.5 พบว่ามี การปริหรือขยับตัวของหิน ตามบริเวณรอยเลื่อน		✓	มีพื้นที่ต้องเฝ้าระวังอย่างต่อเนื่องและใกล้ชิด ดังรูป P2
1.6 พบว่ามี แนวชั้นดินอ่อน ตัดแทรกขวางชั้นหินตามผนังบ่อและมีความเสี่ยงดินสไลด์		✓	
2. สภาพความมั่นคง ของผนังชั้นบันได			
2.1 พบว่ามี ผนังชั้นบันได มีการโป่ง/พองตัว		✓	
2.2 พบว่ามี การเคลื่อนตัวของแนวรอยแตกหรือชั้นหิน		✓	
2.3 พบว่ามี หินง้ำ ห้อยแขวน มีโอกาสพังทลาย		✓	
2.4 พบว่า มีการทำเหมืองแบบชั้นบันได สูงประมาณ 10 เมตร	✓		
3. สภาพพื้นที่ทำงาน ในแต่ละชั้นของชั้นบันได			
3.1 พบว่ามี แนวร่องน้ำไหลลงโพรงด้านข้างเล็กตามหน้างาน		✓	
3.2 พบว่ามี หน่วยงานแคบเกินไป เครื่องจักรทำงานไม่สะดวก		✓	
3.3 พบว่ามี มีการใช้หินหรือดินวางบริเวณรอบหน้าผา กันรุดตกหน้าผา	✓		
3.4 พบว่ามี มีพื้นที่การวางหินก้อนรอบบ่อ อย่างเหมาะสม	✓		
3.5 พบว่ามี การกำหนดเส้นทางขนส่งที่ชัดเจนและปลอดภัย	✓		
4. สภาพโดยทั่วไปและข้อสังเกตอื่นๆ			
4.1 มีการปลูกต้นไม้ตามบริเวณพื้นที่ที่หยุดการทำเหมืองแล้ว เพื่อช่วยยึดเกาะดิน	✓		
4.2 มีการจัดระบบระบายน้ำในบ่ออย่างเหมาะสม เพื่อลดป้องกันการกัดเซาะ	✓		
4.3 มีการเดินหน้าเหมือง ขวางทิศทางการแนว Strike ของชั้นหิน เพื่อความมั่นคง	✓		
5. ข้อเสนอแนะเพิ่มเติม (ถ้ามี)			
รายละเอียดเพิ่มเติม ดูจากรูปถ่ายประกอบที่แนบมา			
6. สรุปผลการตรวจสอบ			
<input checked="" type="checkbox"/> ปลอดภัย			
<input type="checkbox"/> ไม่ปลอดภัย เห็นควรต้องปรับปรุง.....			

ลงชื่อ

()

.....) ตัวบรรจง

ผู้มีอำนาจลงนาม

ลงชื่อ

()

1

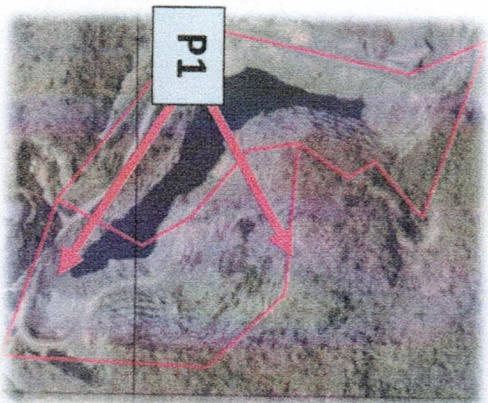
ตัวบรรจง

วิศวกรควบคุม วม.212



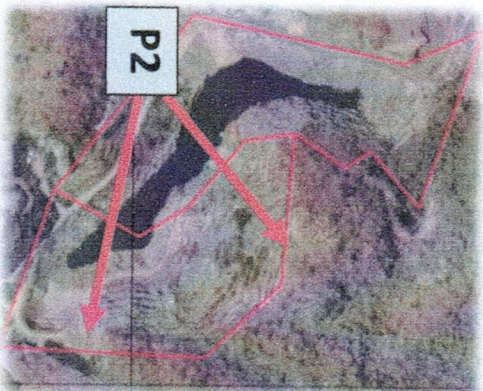
S. SILATHONG
SARABURI CO., LTD.
บริษัท ส.ศิลาทอง สระบุรี จำกัด

P.1 สภาพโดยรวม ของบ่อเหมืองในมุมมองกว้าง



สภาพโดยทั่วไป บ่อเหมืองวางตัวในแนวเหนือใต้ อยู่ติดกับบ่อเหมืองเก่า แปลง ปท.บ.ที่ 33350/16100 ซึ่งสิ้นอายุประทานบัตรไปแล้ว ฝั่งบ่อด้านทิศตะวันออกได้ปิดการทำเหมืองไปแล้ว มีการทิ้งชั้นดินสูงประมาณ 10 เมตร ใต้ตลอดแนวบ่อเหมือง ฝั่งบ่อด้านทิศใต้ได้ปิดการทำเหมืองไปแล้วเช่นกัน มีการฟื้นฟูโดยการปลูกต้นไม้บริเวณโดยรอบ โดยเฉพาะบริเวณด้านบน มีต้นไม้ขึ้นหนาแน่น ปัจจุบัน มีการทำเหมือง บริเวณด้านตะวันตกและด้านเหนือ สภาพบ่อเหมืองมีความมั่นคงและปลอดภัย

P.2 ขอบบ่อเหมืองทางด้านทิศตะวันออก



สภาพด้านทิศตะวันออก มีลักษณะกั้นบ่อลึกถึงระดับต่ำสุดแล้ว ปัจจุบันมีสภาพเป็นบ่อน้ำ โดยอยู่ติดกับบ่อเหมืองเก่า

แปลง ปท.ที่ **33350/16100** ซึ่งสินอายุประมาณปีตรุไปแล้วและมีการทิ้งชั้นดิน สูงประมาณ **10** เมตร ใต้ตลอดแนวบ่อ เหมือง

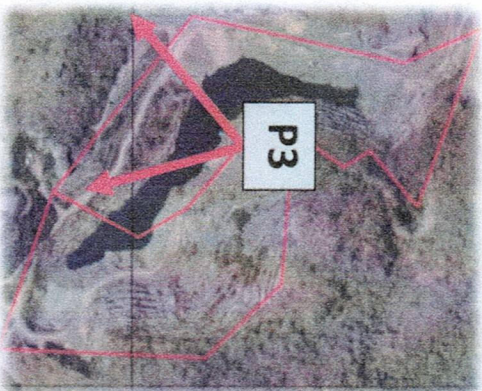
มีการตรวจพบรอยเลื่อนเล็กๆ บริเวณใกล้ๆ กับหมู่ที่ **14/33284** มีร่องรอยการขยับตัวของหินในอดีต และในช่วง **2-3** ปีที่ผ่านมา

ไม่พบว่าการขยับตัวเพิ่มอีกแต่อย่างใด ทั้งนี้ ปัจจุบันไม่มีการทำเหมืองในบริเวณดังกล่าว มีเพียงถนนขนส่งหินที่ตัดผ่านบริเวณด้านล่าง จึงต้องทำการเฝ้าระวัง ติดตาม สังเกตการขยับตัวของผนังด้านนี้อย่างใกล้ชิด หากพบอาการผิดปกติ จะหยุดการให้เส้นทางขนส่ง ด้านนี้โดยทันที



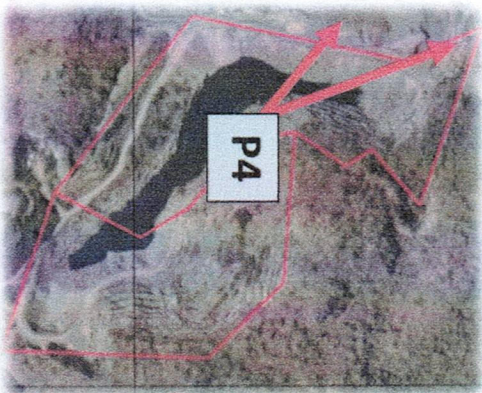
S. SATHONG
SABURI CO., LTD.

P.3 ขอบบ่อเหมืองทางด้านทิศใต้



สภาพด้านทิศใต้ มีลักษณะกั้นบ่อลึกถึงระดับต่ำสุดแล้ว ปัจจุบันมีสภาพเป็นบ่อน้ำ โดยอยู่ติดกับบ่อเหมืองเก่า
แปลง ปท.ที่ **33350/16100** ซึ่งดินอายุประมาณปีตรึงแล้ว และมีการทิ้งขี้ปูนในโค สูงประมาณ **10** เมตร ไว้ตลอดแนวบ่อเหมือง
ปัจจุบันไม่มีการทำเหมืองในบริเวณด้านใต้แล้ว โครงการได้ทำการปลูกต้นไม้ฟื้นฟู เพื่อฟื้นคืนสภาพป่า ช่วยปกคลุมและยึดเกาะพยู่งดิน
สำหรับการบ่อด้านล่าง ให้เป็นที่พักเก็บน้ำ และดูดขึ้นไปรดน้ำต้นไม้โดยใช้พลังงานไฟฟ้าจากแผงโซลาร์เซลล์

P.4 ขอบบ่อเหมืองทางด้านทิศตะวันตกเฉียงใต้



สภาพด้านทิศตะวันตกเฉียงใต้ จะมีเส้นขอบพื้นที่ติด ปทพ.ของ หจก.เขาใหญ่อุตสาหกรรม (ร่วมแผนผังโครงการฯ) พื้นด้านบนนี้จะเป็น
ถนนทางฝั่งหนึ่งของเหมือง หจก.เขาใหญ่อุตสาหกรรมและเหมืองของกลุ่มหน้าพระลานเหมืองหิน มีการทิ้งชั้นบนได้สูงประมาณ **10 เมตร**
จากขอบถนนลงมาอย่างต่อเนื่อง กำบ่อลึกถึงระดับต่ำสุดแล้ว และปัจจุบันไม่มีการทำเหมืองในบริเวณนี้แล้ว



S. SILATHONG
SARABURI CO., LTD.
บริษัท ส.ศิลาทอง สระบุรี จำกัด

P.5 ขอบบ่อเหมืองทางด้านทิศตะวันตกเฉียงเหนือ



สภาพด้านทิศตะวันตกเฉียงเหนือ จะมีเส้นขอบพื้นที่ติด ปทพ. ของ หจก. กลุ่มหน้าพระลานเหมืองหิน (ร่วมแผนผังโครงการ) พื้นด้านบน
 ซึ่งเป็นถนนขนส่งหินของเหมือง หจก. เหมืองของกลุ่มหน้าพระลานเหมืองหิน มีการทิ้งขี้ปูนได้สูงประมาณ 10 เมตร จากขอบถนนลงมา
 อย่างต่อเนื่อง ปัจจุบันทำการผลิตหินจากหน้าเหมืองในบริเวณนี้ โดยลดระดับลงมาที่ละชั้นๆ สูงประมาณ 10 เมตร
 หน้าเหมืองมีความมั่นคงและปลอดภัยดี

P.6 ขอบบ่อเหมืองทางด้านทิศเหนือ



สภาพด้านทิศเหนือ พื้นด้านบนติดเขตป่า ปัจจุบันทำการผลิตหินจากหน้าเหมืองในบริเวณนี้ โดยลดระดับลงมาทีละชั้นๆ สูงประมาณ 10 เมตร หน้าเหมืองมีความมั่นคงและปลอดภัยดี

เนื่องจากลักษณะการวางตัวของชั้นหินในบริเวณนี้ เอียงท่ามุม Dip ประมาณ 40°SW และแนว Strike ท่ามุมในแนวเดียวกับขอบปทป. ดังนั้นเพื่อเพิ่มความมั่นคงของขอบบ่อบริเวณนี้ ทางโครงการจะทิ้งขอบตามระนาบ (Bed) ของชั้นหิน เพื่อป้องกันการเกิดการทรุดตัวของหินในบริเวณขอบหน้าผาในแต่ละชั้นของชั้นบันได และรักษาความลาดชันโดยรวม ไม่ให้สูงกว่า มุมเอียงของชั้นหินในบริเวณนี้



SSIATONG
SARABUM CO., LTD.
บริษัท ส.สีตอง สารบุม จำกัด